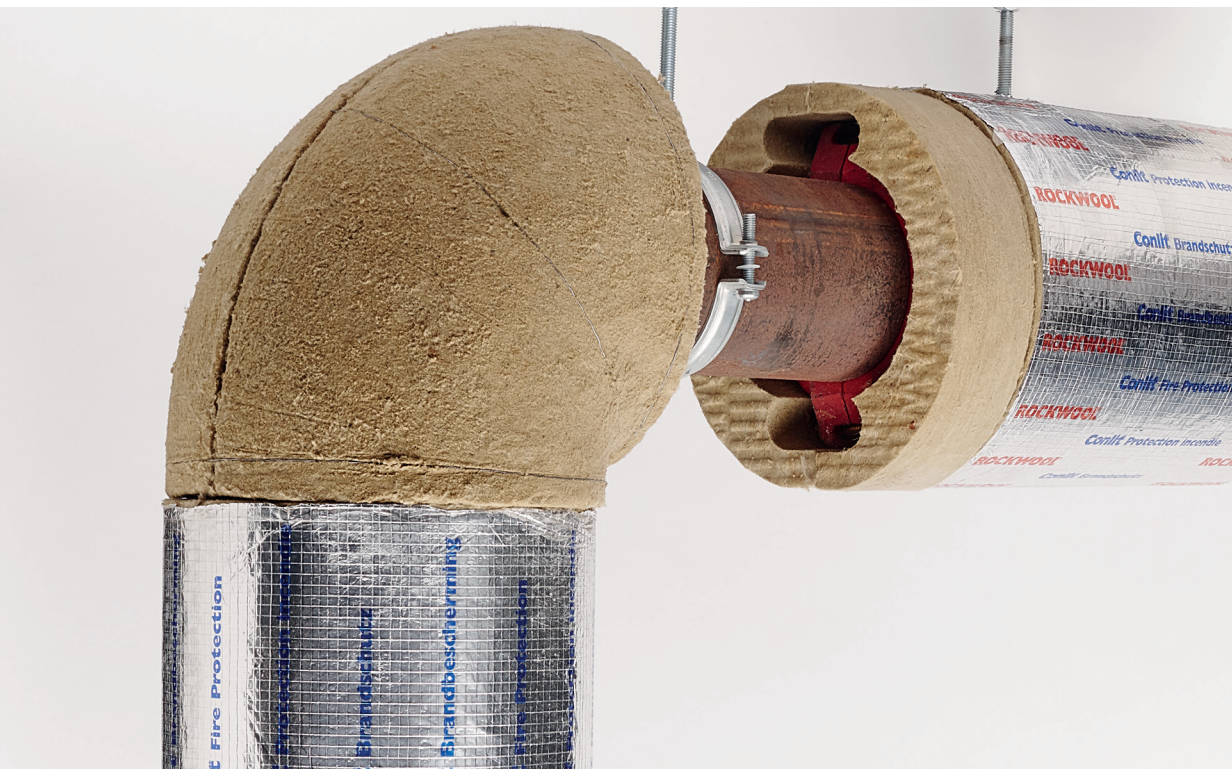


Conlit® Sprinkler System

Technisches Datenblatt



Das Conlit Sprinkler System wurde speziell für die Brandschutzbekleidung von Feuerlöschleitungen und Sprinklerzuleitungen sowie für deren Rohrbogen und Rohrkupplungen entwickelt. Es besteht im Wesentlichen aus drei Komponenten. Die Conlit PS 150 Sprinkler Section ist eine nichtbrennbare druckfeste Steinwolle-Brandschutzschale, mit einer farbig gekennzeichneten gitternetzverstärkten Aluminium-Sandwich-Folie kaschiert, einseitig aufgeschlitzt und zur leichteren Montage auf der Innenwandung eingesägt. Das Rohrkupplungsformteil Conlit PS 150 Sprinkler Cap sowie der Conlit PS 150 Sprinkler Bogen sind hochwertige vorkonfektionierte Dämmkomponenten, die sich exakt den Geometrien der gängigen Rohrdimensionen anpassen.

- nichtbrennbar
- mit einer wirkungsvollen Dampfbremse versehen (Conlit Sprinkler Section)
- hergestellt in AS-Qualität
- formbeständig
- einfach und schnell zu montieren

Conlit® Sprinkler System

Anwendungsbereiche

Bekleidung von Feuerlöschleitungen und Sprinklerzuleitungen aus Stahl oder Hartkupfer sowie den dazugehörigen Rohrkupplungen und Rohrbogen in der Feuerwiderstandsdauer F 90.

Verwendbarkeitsnachweise

abP: P-NDS04-417 (Conlit PS 150 Sprinkler Section)
abP: P-MPA-E-02-507 (Conlit PS 150 Sprinkler Bogen/Cap)

Folgende Anwendbarkeitsnachweise sind zu beachten

**Feuerwiderstandsfähige Bekleidung von Feuerlösch-/
Sprinklerzuleitungen**
GA-2011/159d -Nau

**Folgende Dokumente und ergänzende Unterlagen
in der jeweils aktuellen Fassung sind in jedem Fall
zu beachten**

↓ [Conlit Brandschutz Sprinkler- und Feuerlöschleitungen –
Feuerwiderstandsfähige Bekleidungen](#)

Alle Unterlagen finden Sie stets aktuell unter
www.rockwool.de

**Für weitere Fragen zu den Produkten und deren
Anwendung nutzen Sie möglichst schon vor der Montage
unsere Fachberatung – telefonisch und per E-Mail**

Telefon: +49 (0) 2043 408 606

E-Mail: service.technik@rockwool.de

Montag bis Donnerstag: 8:00 bis 17:00 Uhr

Freitag: 8:00 bis 15:00 Uhr

Allgemeine Warnhinweise

Steinwolle-Dämmstoffe sind stets trocken zu lagern, einzubauen und danach vor Feuchtigkeit zu schützen.

Die Anwendungs- und Verlegehinweise der Hersteller sonstiger verwendeter Komponenten sind ebenso wie sonstige behördliche, technische und die Sicherheit betreffende Vorgaben, so auch der Berufsgenossenschaft, unbedingt zu beachten.

Lieferprogramm

Für Rohrleitungen mit Außen- \varnothing mm	Dämmdicken mm	Conlit PS 150 Sprinkler Section ¹⁾		Sprinkler Cap	Sprinkler Bogen
		m/VE ²⁾	St./VE ²⁾	St./VE ²⁾	St./VE ²⁾
60,3	60	4	4	6	
76,1	60	3	4	4	
88,9	60	3	4	3	
114,3	60	2	4	2	
139,7				1	
168,3	40	1		1	
219,0	40	1			
253,0	40	1			
305,0	40	1			

¹⁾Länge je Rohrschale: 1 m.

²⁾VE = Verpackungseinheit (Karton)

Für weitere Rohrdimensionen können die Produkte Conlit Steelprotect Section und Conlit Steelprotect Section Alu verwendet werden.

Conlit® Sprinkler System

Technische Daten

	Zeichen	Beschreibung/Messwert	Norm/Vorschrift
Brandverhalten	A1	nichtbrennbar	DIN 4102-1
	A2	nichtbrennbar (Conlit Sprinkler Section)	
Schmelzpunkt		> 1000 °C	DIN 4102-17
Glimmverhalten		keine Neigung zu kontinuierlichem Schwelen	DIN EN 16733
Obere Anwendungstemperatur		Steinwolleseite bis 250 °C Aluminiumseite bis 80 °C	
Spezifische Wärmekapazität	C _p	0,84 kJ/(kg·K)	
AS-Qualität		Anwendung in Verbindung mit austenitischen Stählen Chloridgehalt < 10 ppm	DIN EN 13468 und AGI Q 132
Silikonfrei		frei von lackbenetzungsstörenden Substanzen	gemäß VW-Test 3.10.7
Hydrophobierung	W _p	Wasseraufnahme ≤ 1 kg/m ²	DIN EN 13472

Technische Daten jeweils bezogen auf den Herstellungszeitpunkt.



DEUTSCHE ROCKWOOL GmbH & Co. KG
Postfach 0749 · 45957 Gladbeck
T +49 (0) 2043 4080 · F +49 (0) 2043 408444
info@rockwool.de · www.rockwool.de



Unsere Ausführungen geben den Stand unseres Wissens und unserer Erfahrung zum Zeitpunkt der Drucklegung wieder, verwenden Sie bitte deshalb die jeweils neueste Auflage, da sich Erfahrungs- und Wissensstand stets weiterentwickeln. In Zweifelsfällen setzen Sie sich bitte mit uns in Verbindung. Beschriebene Anwendungsbeispiele können besondere Verhältnisse des Einzelfalles nicht berücksichtigen und erfolgen daher ohne Haftung. Unseren Geschäftsbeziehungen mit Ihnen liegen stets unsere Allgemeinen Verkaufs-, Lieferungs- und Zahlungsbedingungen in der jeweils neuesten Fassung zugrunde, die Sie unter www.rockwool.de finden. Auf Anfrage senden wir Ihnen die AGBs auch gerne zu.